

LINK-D

Pidielle | LINK-D

MÁXIMA PROTECCIÓN, RESULTADOS EXCELENTES PARA EL CABELLO

Gracias a la investigación continua de los laboratorios Pidielle S.p.A., nace LINK-D, la exclusiva línea de productos capaz de reconstruir las fibras capilares, proteger el cabello de los efectos dañinos de la técnica y aportar beneficios y restauración después de cualquier tratamiento. Fórmulas a la vanguardia, mezclas con objetivos definidos y resultados tangibles, simplicidad y manejo de empleo.

A PARTIR DE HOY, ¡TU CABELLO TIENE UN NUEVO ALIADO!

LINK-D satisface las exigencias del cabello, lo protege del estrés provocado por los servicios técnicos y lo repara en caso de necesidad. Con su fórmula innovadora y específica LINK-D permite cualquier virtuosismo técnico de peluquería dejando un cabello perfecto a las clientes. Todo esto sin prolongar el tiempo del tratamiento, sin interferir en los resultados finales y sin modificar sensiblemente el procedimiento de la aplicación.

MÁXIMA SATISFACCIÓN, SEGURIDAD TOTAL EN EL RESULTADO FINAL

2 PASOS EN EL SALÓN
1 PASO DE MANTENIMIENTO EN CASA

ANTES / DESPUES



LOS ACTIVOS Y LA FÓRMULA

- *Arginina: entre los componentes primarios de la queratina del cabello. Forma parte del NMF (Natural Moisturizing Factor) cutáneo. Tiene **propiedades hidratantes y acondicionadoras para cabello y cuero cabelludo.***
- *Complejo a base de Queratina, Extracto de Hojas de Bambú y Lacasas: este complejo crea una armadura que se liga al cuerpo del cabello y **ralentiza el proceso de desteñimiento del color mientras absorbe los rayos UV dañinos.***
- *Complejo de Liposomas de Fosfolípidos de Soja: mejora la **sustancialidad de la queratina y refuerza la acción de los activos reestructurantes presentes en la fórmula.***
- *Complejo de Aminoácidos de Fosfolípidos de Soja: con alto contenido en cisteína y lisina, similar al presente en la estructura de queratina del cabello. Este complejo posee **propiedades reestructurantes, refuerza las fibras del cabello.***
- *Co-polímero constituido por proteínas de derivación vegetal, capaz de penetrar dentro de las fibras del cabello así como de crear una película protectora sobre la superficie de las cutículas. Gracias a su mecanismo de acción, se obtiene un robustecimiento de la fibra y, por lo tanto, una **mayor resistencia a la rotura y una acción protectora contra el calor y los agentes externos.***
- *Extracto de pimienta de Sichuan, planta utilizada en la medicina tradicional china por sus propiedades lenitivas.*



COLOR INTENSO



RESTRUCTURANTES



LENITIVAS

PORQUE 3 PASOS?

Porque cada paso contribuye de forma diferente pero en sinergia en las diferentes fases del tratamiento: reconstruyendo los enlaces del cabello, fortaleciéndolos y consolidándolos para un resultado final visible y tangible. Decoloración, color por oxidación o directo, alisado, permanente a partir de ahora ya no serán un problema, el cabello permanecerá protegido, fuerte, regenerado y perfecto al tacto y a la vista con unos resultados técnicos invariables.



1 PASO

BOND LINKER N 1

Es un innovador tratamiento profesional que añadido a la mezcla en el servicio químico, crea nuevos enlaces disulfuro a la vez que protege la fibra capilar. Un valioso aliado para la preservación de la estructura del cabello contra el estrés aportado por cualquier tipo de servicio químico.



BOND LINKER N°1
500 ML / 100 ML

2 PASO

BOND MAGNIFIER N 2

Es un innovador tratamiento profesional fortificante que consolida los enlaces creados por BOND LINKER N 1. Aporta hidratación y nutrimento al cabello.



PASO 2

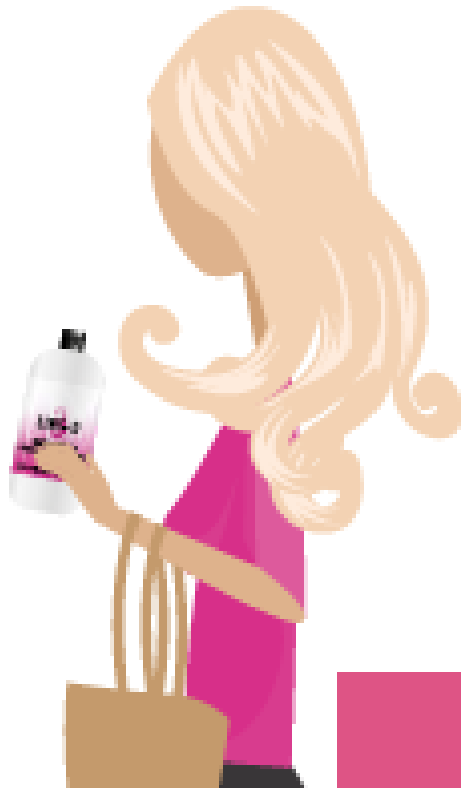


BOND MAGNIFIER N°2
1000 ML / 500 ML / 100 ML

3 PASO

BOND KEEPER N 3

Es un innovador tratamiento profesional fortificante de mantenimiento casero que consolida los enlaces creados por BOND LINKER N 1. Aporta hidratación y nutrición al cabello.



PASO 3



BOND KEEPER N°3
250 ML

¿POR QUÉ TU SALÓN NO PUEDE RENUNCIAR A LINK-D?

- Fácil de empleo
- Fórmulas seguras y garantizadas por los laboratorios Pidielle S.p.A.
- Made in Italy, calidad garantizada por estándares elevados
- Servicios técnicos invariados incluso en el caso de looks ultra modernos.
- Máxima satisfacción para las clientes al final del servicio
- Relación calidad precio imbatible
- Formación para el salón y demostraciones in situ con nuestro equipo técnico.

¿POR QUÉ RENUNCIAR A LA PERFECCIÓN?



Servicio técnico	Cantidad que añadir a la mezcla o aplicar
Servicio color permanente	1 ml cada 10 g crema color
Servicio color directo	1 ml cada 10 g color
Superaclarantes	7,5 ml cada 50 g crema superaclarante
Decoloración	2 ml cada 10 g polvos decolorantes
Permanente	25-30 ml de la raíz al largo para cabello medio-largo
Alisado permanente	10 ml cada 50 g crema alisante



MODO DE EMPLEO

PASO 1

TRATAMIENTOS COLOR

Mezcle en primer lugar el color con la cantidad necesaria de oxígeno como de costumbre.

A continuación:

Añada 1ml de BOND LINKER N 1 por cada 10 gr de color utilizado.

Ejemplo: tratamiento color 1:1 con 60 ml de color + 60 ml de oxígeno. Añada 6ml de BOND LINKER N 1. Aplique el color y proceda como de costumbre; enjuague delicadamente y continúe con el champú.

COLORES DIRECTOS

Pase directamente a la aplicación de los colores directos, tras el tratamiento decolorante.

Mezcle la tonalidad de color directo elegida con BOND LINKER N 1 (1ml de BOND LINKER N 1 cada 10 gr de color directo). Aplique el color y proceda como de costumbre; enjuague delicadamente y siga con el champú.

SUPERACLARANTES (disolución 1:2)

Mezcle en primer lugar el color con la cantidad necesaria de oxígeno como de costumbre.

A continuación añada 7,5ml de BOND LINKER N 1 por cada 50 gr de color utilizado.

Ejemplo: tratamiento color 1:2 con 50 ml de color +100 ml de oxígeno. Añada 7,5 ml de BOND LINKER N 1. Aplique el color y proceda como de costumbre; enjuague delicadamente y continúe con el champú.

MODO DE EMPLEO

PASO 1

POLVOS DECOLORANTES PARA CUALQUIER SERVICIO DE DECOLORACIÓN (DECOLORACIÓN, MECHAS, BALAYAGE, CHATOUCHE [MECHAS CALIFORNIANAS])

Mezcle en primer lugar los polvos decolorantes con el oxígeno como de costumbre. A continuación: Añada 2ml de BOND LINKER N 1 por cada 10 gr de polvos utilizados. Mezcle y proceda regularmente con la aplicación. Enjuague delicadamente y continúe con el champú.

Ejemplo: mechas con 20 gr de polvos decolorantes + 40 ml de oxígeno.
Añada 4ml de BOND LINKER N 1.

PERMANENTE

Siga con el procedimiento normal de aplicación de la permanente, y enjuague abundantemente. Aplique el neutralizador dejando en exposición el tiempo necesario, quite los rulos y retire el exceso con una toalla. Para cabello de largo medio aplicar 25-30 ml de BOND LINKER N 1, de forma homogénea desde la raíz a las puntas, deje en exposición 10 minutos. Sin enjuagar, aplique BOND MAGNIFIER N 2.

ALISADO PERMANENTE

Después del champú, mezcle 10 ml de BOND LINKER N 1 por cada 50 ml de crema alisante. Proceda normalmente con la aplicación y enjuague delicadamente. Aplique la cantidad necesaria de neutralizador. Deje en exposición y a sucesivamente enjuague abundantemente.

MODO DE EMPLEO

PASO 1

TRATAMIENTO PROTECTOR (empleo sin tratamientos químicos)

Mezcle 10 ml de BOND LINKER N 1 con 15 ml di BOND MAGNIFIER N 2.
Aplique desde las raíces hasta las puntas. Exponga a fuente de calor por 15 min.
Enjuague delicadamente.

ALISADO CON QUERATINA

Después de la aplicación del champú preparador a la queratina, mezcle 1 ml de BOND LINKER N 1 por cada 10 gr de crema alisante a la queratina. Aplique la mezcla siguiendo el procedimiento normal.
Enjuague delicadamente. Aplique el acondicionador del tratamiento a la queratina y enjuague.

MODO DE EMPLEO

PASO 2

Aplique de forma homogénea y en la cantidad que sea necesaria según el largo del cabello BOND MAGNIFIER N 2 y deje en exposición durante al menos 5 minutos. Enjuague delicadamente y seque.

MANTENIMIENTO EN CASA

Dos veces a la semana, después del champú, enjuague y aplique BOND KEEPER N 3, desde la raíz a las puntas. Deje en exposición durante 5 minutos. Enjuague delicadamente y seque.

LINK-D

Pidielle | LINK-D